



SUNOVA SOLAR

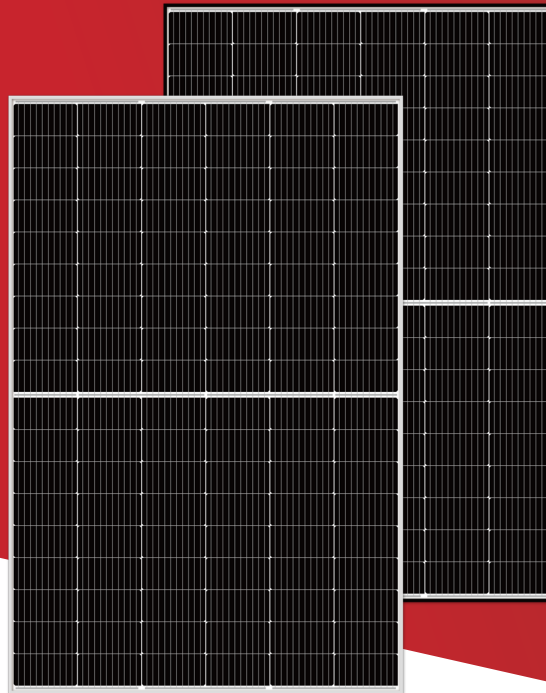
Pv Tech Expert.

TIER 1

BloombergNEF

Tangra™ S 420-435W

Modulo mono a mezza cella ad alta efficienza di tipo N



La durata di 30 anni offre una generazione di energia aggiuntiva del 10-30% rispetto al modulo di Tipo-P convenzionale



La cella solare di tipo N non ha LID naturalmente che può aumentare la produzione di energia



Eccellenti prestazioni a basso irraggiamento



Migliore cattura della luce e raccolta di corrente per migliorare la potenza e l'affidabilità del modulo



leader del settore con coefficiente di potenza termica più basso



Design elettrico ottimizzato e corrente di esercizio ridotta per una ridotta perdita di hotspot e un migliore coefficiente di temperatura

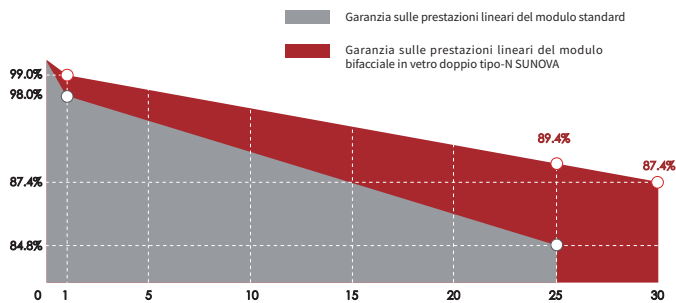


Certificato per resistere a: load del vento (2400 Pa) e load della neve (5400 Pa)



Test triplo EL al 100% che consente una notevole riduzione del tasso di fessurazione nascosta dei moduli

GARANZIA LINEARE SULLE PRESTAZIONI



15

Anni

Garanzia di qualità e processo del prodotto

30

Anni

Garanzia di potenza lineare

0.40

%

Degrado annuale

CERTIFICATI COMPLETI



ISO 9001: Quality Management System

ISO 14001: Environmental Management System Standard

ISO 45001: International Occupational Health and Safety Assessment System Standard

SA 8000: 2014 Social Accountability Management System

ASSICURAZIONE SULLE PRESTAZIONI



* Optional performance warranty insurance. Please contact our local sales staff for more information.

* Different markets have different certification requirements. Also, the products are under rapid innovation. Please confirm the certification status with regional sales representatives.

CARATTERISTICHE ELETTRICHE

Modello di moduli	SS-420-54MDH(T)		SS-425-54MDH(T)		SS-430-54MDH(T)		SS-435-54MDH(T)	
	STC	NOCT	STC	NOCT	STC	NOCT	STC	NOCT
Potenza massima — P_{mp} (W)	420	313	425	317	430	320	435	324
Tensione a vuoto — V_{oc} (V)	38.51	36.35	38.64	36.47	38.77	36.60	38.90	36.72
Corrente di corto circuito — I_{sc} (A)	13.40	10.83	13.48	10.89	13.57	10.96	13.65	11.03
Tensione alla massima potenza — V_{mp} (V)	32.92	30.82	33.07	30.96	33.20	31.08	33.34	31.21
Corrente alla massima potenza — I_{mp} (A)	12.76	10.15	12.85	10.23	12.95	10.31	13.05	10.38
Efficienza del modulo — η_m (%)	21.51		21.76		22.02		22.28	
Tolleranza di potenza (W)	(0,+5)							
Tensione alla massima potenza (V)	1500							
Massima corrente nominale del fusibile (A)	25							
Temperatura di esercizio attuale (°C)	-40~+85 °C							

STC (condizioni di test standard): irraggiamento 1000 W/m², temperatura cella 25 °C, spettri a AM 1,5

NOCT (Temperatura nominale della cella operativa): Irraggiamento 800 W/m², Temperatura ambiente 20 °C, Spettri a AM1,5, Vento a 1 m/s

CARATTERISTICHE STRUTTURALI

Dimesioni (A/L/P)	1722 x 1134 x 30 mm
Peso	21.5 kg
Numero celle	108 cells
Cellula	N-type Monocrystalline 182 x 91 mm
Vetro	Temprato, 3,2 mm AR, alta trasmittanza, ferro basso
Telaio	Lega di alluminio anodizzata (argento/nero)
Scatola di giunzione	IP68
Cavo di uscita	4.0 mm ²
Lunghezza filo	300 mm/1200mm o lunghezza personalizzata
Connettore	Compatibile con MC4
Load meccanico	Load da neve: 5400 Pa / Load da vento: 2400 Pa

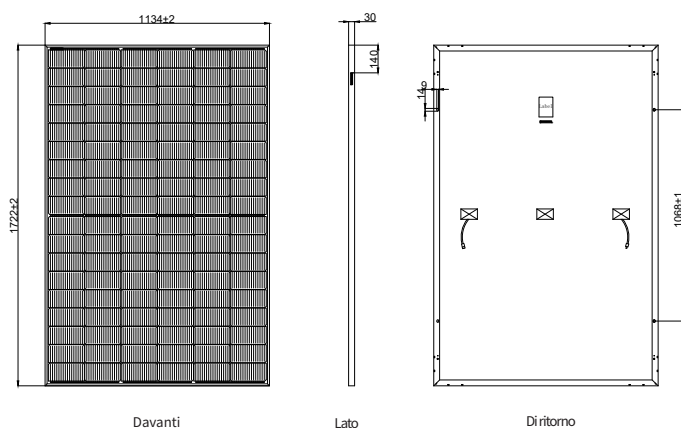
CLASSIFICAZIONI DI TEMPERATURA

Coefficiente di temperatura (P_{max})	-0.30 %/°C
Coefficiente di temperatura (V_{oc})	-0.28 %/°C
Coefficiente di temperatura (I_{sc})	+0.04 %/°C
Temperatura nominale di esercizio della cella	43 ± 2 °C

CONFIGURAZIONE IMBALLAGGIO

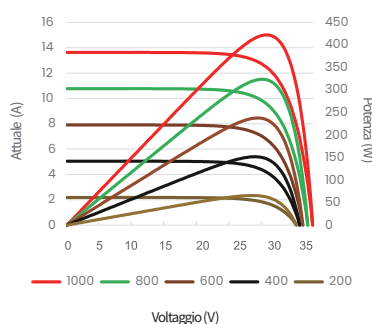
Contenitore	40HQ
Quantità/pallet	36
Pallet/contenitore	26
Quantità/contenitore	936

DIMENSIONI MODULO (MM)

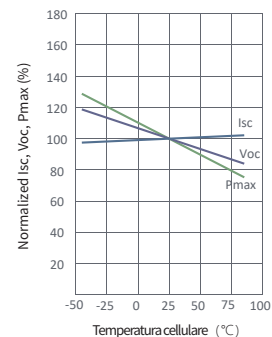


* La tolleranza non marcata è di ±1 mm
Lunghezza indicata in mm

Curve corrente-tensione e potenza-tensione (430W)



Dipendenza dalla temperatura di I_{sc} , V_{oc} , P_{max}



Web: www.sunova-solar.com

E-mail: info@sunova-solar.com

* I parametri tecnici contenuti in questa scheda tecnica possono variare leggermente e Sunova Solar non garantisce che siano completamente accurati. Dati facoltativi variabili potrebbero essere per diverse regioni o prezzi. Si prega di contattare il personale commerciale per la conferma. A causa della continua innovazione, ricerca e sviluppo e miglioramento del prodotto, Sunova Solar si riserva il diritto di modificare le informazioni in questa scheda tecnica in qualsiasi momento senza preavviso. Il cliente dovrà ottenere l'ultima versione della scheda tecnica al momento della sottoscrizione del contratto e renderla parte integrante del contratto vincolante sottoscritto da entrambe le parti. I file di traduzione in cinese (o in altre lingue) di questo foglio dati sono solo di riferimento. In caso di incongruenza tra la versione inglese e la versione cinese (o altre versioni linguistiche), prevarrà la versione inglese.